

HIGHLIGHTS

- Modernste XENON Blitztechnologie
- Optimierte Blitzintensität für eine perfekte Beleuchtung
- Extrem kurze Blitzhalbwertszeit für brillante Bildschärfe
- Natürliche unverfälschte Farbwiedergabe
- Stufenlose Helligkeitssteuerung
- Integrierte Echtzeitblitzregelung IEB 400
- Steuerung über Schnittstelle
- Flash-Error Ausgang
- Kaskadierbar
- Überlastschutzfunktion
- Universaler Triggereingang für alle Ansprüche
- Anschlussmöglichkeit einer Fernbedienung
- Einfache De- und Montage durch Schnellverschluss



Lieferumfang

μFLASH C400-10 oder C400-20
Netzgerät
Kabelstecker für Triggereingang
Standardmontagehalterung für Hutschiene
Leuchte, je nach Ausführung
Bedienungsanleitung

Zubehör

Magnethalterung, Standfuss, Kugelgelenk
Stativ
Sensoren
Fernbedienung

Betrachten, analysieren und reagieren

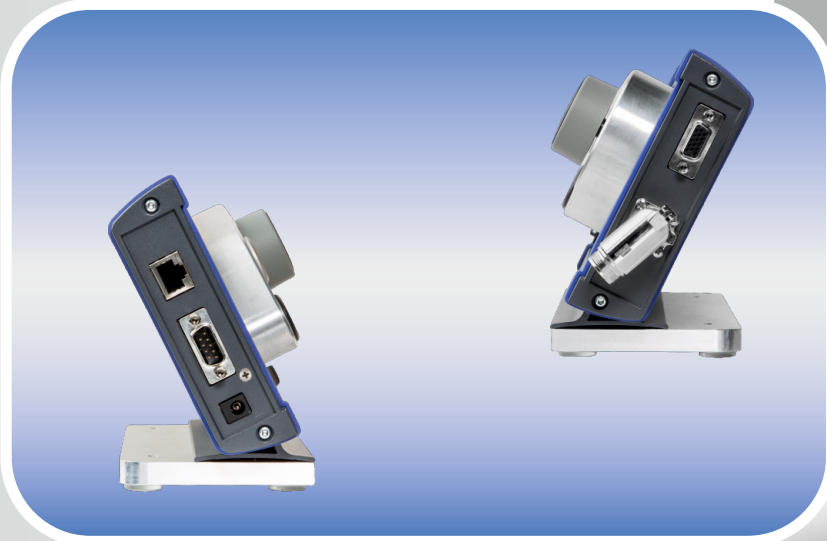
mit Stroboskopern von



Steuerung

Das μ FLASH Lichtblitzstroboskop der Geräteserie μ FLASH C400 ist ein Industriestroboskop für den professionellen Einsatz in rauer Umgebung. Es besteht im Wesentlichen aus dem „POWER Modul“ (Gerät) und der separaten Beleuchtungseinheit.

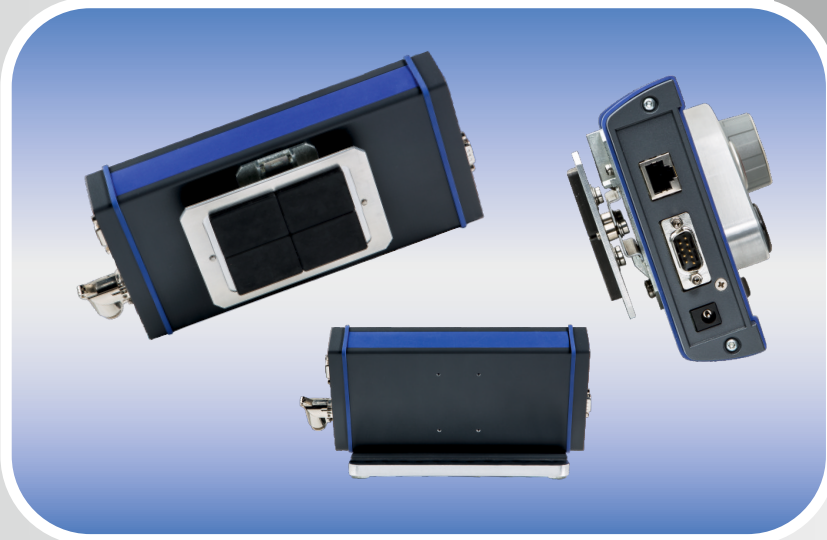
Je nach Ausstattung ist das Gerät ausschließlich für die Steuerung durch externe Steuerimpulse oder alternativ durch eine Funktionserweiterung der „Manuellen Steuerung“ Eigensteuerung geeignet.



Anschlüsse

Die Geräteserie μ FLASH C400 verfügt über vielfältige Anschlüsse zur Synchronisation, der Spannungsversorgung und der seriellen Schnittstellensteuerung.

Ein besonderes Feature ist der drehbare Leuchtenanschlusstecker auf der Geräteseite. Hiermit ist es erstmals möglich den Kabelabgang individuell an die Gegebenheiten des Montageorts anzupassen.



Umfangreiches Zubehör

Magnethalterung, Aufstellfuß oder Wandbefestigung sind die perfekte Ergänzung für eine unkomplizierte Montage.

Verschiedene Sensoren speziell für Ihre Anwendung sind auf Anfrage erhältlich.

Stroboskopie

Beleuchtung

Die multifunktionelle Beleuchtungseinrichtung ermöglicht eine anwendungsorientierte Beleuchtung ganz nach Ihren Anforderungen. Als Handleuchte mit fest angeschlossener Wendelleitung und mit ergonomischen Handgriff oder zur Festmontage mit gestreckter Anschlussleitung wird die Leuchte fast jeder Beleuchtungsaufgabe gerecht. Speziell entwickelte Rundreflektoren in Facetten- oder Strukturausführung garantieren eine optimale Lichtführung und homogene Ausleuchtung.



Die als Zubehör erhältliche Magnethalterung ermöglicht darüber hinaus eine variable Befestigung und eine schnelle Montage bzw. Demontage.

Technische Daten

Modell

C400-10

C400-20

Steuerung		
Manuelle Steuerung	keine	Blitzfolge 120 ... 7200 min ⁻¹ bzw. 2 ... 120 s ⁻¹ , einfache Einstellung durch Drehsteller
Fremdsteuerung	durch Steuerimpulse 0 ... 60000 min ⁻¹ bzw. 0 ... 1000 s ⁻¹	durch Steuerimpulse 0 ... 7200 min ⁻¹ bzw. 0 ... 120 s ⁻¹
Autoscanfunktion	keine	bei manueller Steuerung
Bildverschiebung	keine	ruckelfreie Echtzeitbildverschiebung bei Fremdsteuerung
Helligkeit	automatisch, in Abhängigkeit der Blitzfolge oder manuell durch Drehsteller	
Blitzregeleinrichtung	integrierte Echtzeitblitzregelung IEB 400	
Pulsweitenmodulation	optimal, Helligkeitseinstellung durch PWM - Signal	
Schnittstelle	RS 232	RS 232 eingeschränkt
Messwertanzeige	keine	
Elektrisch		
Versorgung	22 ... 25 V _{DC} / 1,8 A @ 24 V _{DC} / 43W @ 24 V _{DC}	
Betrieb	Dauerbetrieb	
Mechanisch		
Gehäuse	Robustes Aluminium Gehäuse, Pulverbeschichtet RAL 7024	
Abmessungen	121 / 220 / 60 mm	
Gewicht	ca. 1,2 kg	ca. 1,4 kg
Schutzart	IP 50, vollständiger Berührungsschutz gegen Staub	
Umgebung		
Umgebungstemperatur	0 ... +40 °C	
Lagertemperatur	-20 ... +60 °C	

Technische Daten

Modell	LAMP 4200-10		LAMP 4200-11	LAMP 4200-18
Elektrisch				
Anschlusskabel	gestreckt, nicht lösbar	gestreckt, lösbar	Wendelleitung, nicht lösbar.	
Kabellänge	4 m	4 m	0,9 / 2 m	
Mechanisch				
Gehäuse	Leichtes- und robustes Kombigehäuse			
Abmessungen	H:84 / B: 94: / T: 107 mm		H: 215 / B: 94 / T: 105 mm	
Gewicht	ca. 0,55 kg	ca. 0,55 kg	ca. 0,85 kg	
Schutzart	IP 30, Schutz gegen Fremdkörper > 2,5mm			
Umgebung				
Umgebungstemperatur	-10 ... +40 °C, relative Luftfeuchtigkeit bis 90 % nicht kondensierend			
Lagertemperatur	-20 ... +60 °C			
Reflektor	(S)	(L) *	(XL)	
Form	Rund engstrahlend	Rund breitstrahlend	Rund breitstrahlend	
Beleuchtung Ø @ Abstand	110 mm @ 300 mm	210 mm @ 300 mm	400 mm @ 300 mm	
Beleuchtungsstärke @ Abstand	12500 lx @ 200 mm	6500 lx @ 200 mm	2800 lx @ 200 mm	
Quarzglasblitzröhre	XENON / Longlife / B322-3		Xenon / Longlife / B322-2	
Blitzhalbwertszeit **	25 µs @ 2 Ws			
Farbtemperatur	Tageslicht ähnlich / vollständiges Kontinuum			

* Standard, LAMP 4200-10 und 11 / LAMP 4200-18

** gemessen bei 50 Hz (s⁻¹)

Technische Änderungen vorbehalten - 1.0400.2D0001de - 11-05-2023